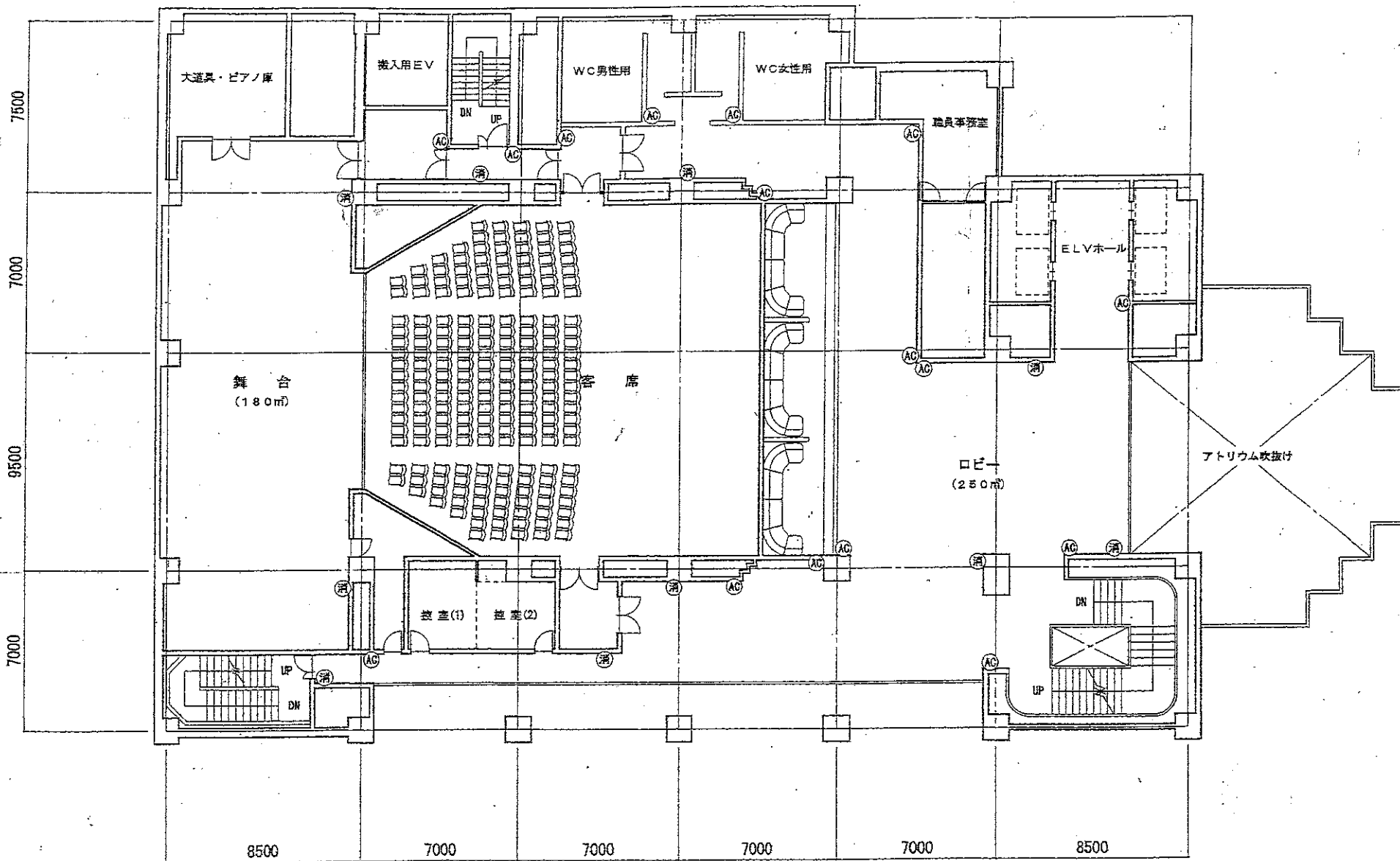


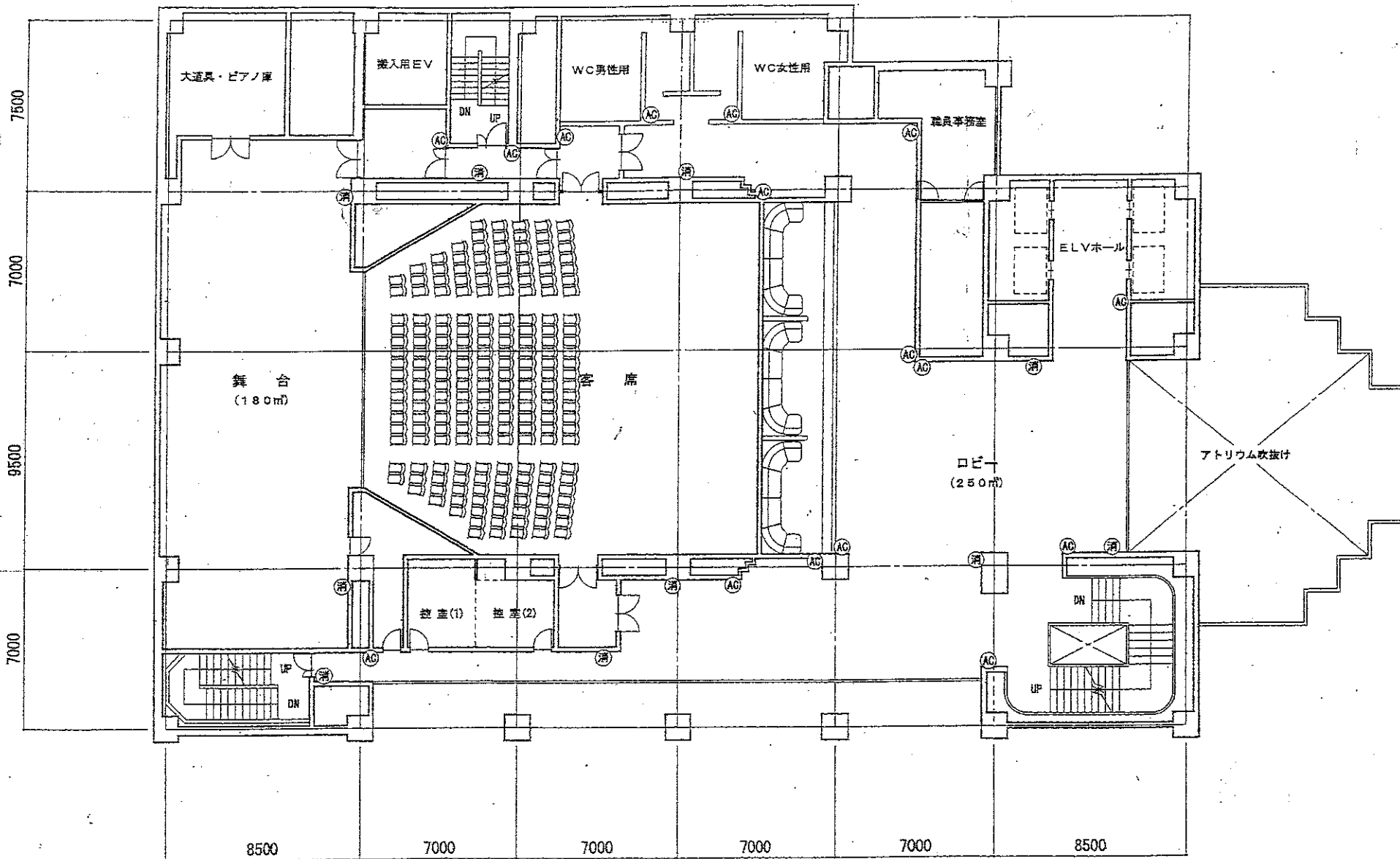
前橋テルサ2階図面 $S = \frac{1}{200}$

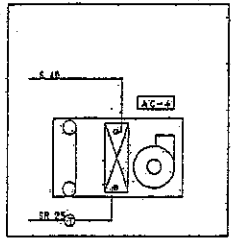
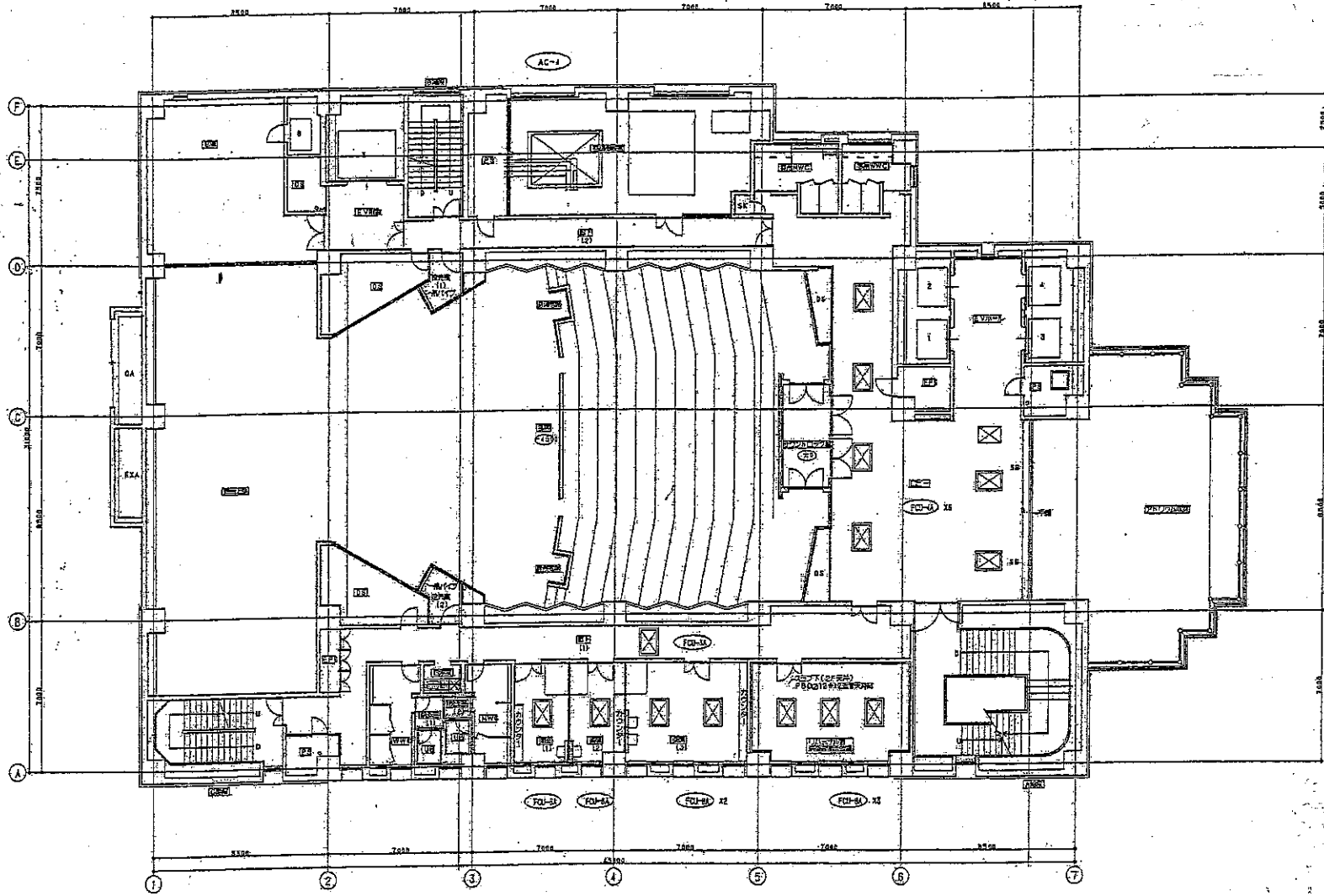
- (AC) ... AC100Vコンセント受口 (ロビー内のみ記載)
- (消) ... 消火栓及び消火器設置箇所



前橋テルサ2階図面 $S = \frac{1}{200}$

- (AC) ... AC100Vコンセント受口 (ロビー内のみ記載)
- (消) ... 消火栓及び消火器設置箇所





| | | | | |
|---|----------------|----------|-------|-----------------|
| 1. 比例 2. 日期 3. 设计 4. 审核 5. 批准 | 1:100 | | | 3F 平面图 1:100 |
| | 设计 审核 批准 | 日期 比例 | 1:100 | |